

GUIA DE BOLSO

LexLab

LABORATÓRIO DE INOVAÇÃO DA PGE/AC

TORNAR O PROCESSO DE
INOVAÇÃO FOCADO NAS
PESSOAS E NAS
INFORMAÇÕES COMO O
NOVO NORMAL PARA
PRESTAÇÃO DE SERVIÇOS
PELA PGE.

www.pge.ac.go.br





O QUE É?

O LexLab é uma iniciativa que tem a finalidade de desenvolver soluções criativas para problemas, apoiadas em metodologias centradas em pessoas e em práticas colaborativas, que resultem em produtos, processos ou serviços inovadores, com base na maturação da gestão de dados e no aumento de produtividade.

DIRETRIZES

- ⊙ Focar em problemas que impactam significativamente o cliente;
- ⊙ Promover soluções inovadoras focadas nas necessidades das pessoas (usuário, cliente);
- ⊙ Aumentar a produtividade e a qualidade dos serviços, com redução de custos (por trabalho realizado);
- ⊙ Tornar escaláveis os serviços da PGE, automatizando o que puder ser automatizado;
- ⊙ Promover a maturação do nível de gestão de dados, informações e conhecimentos;
- ⊙ Disseminar as práticas de *design thinking* na instituição;
- ⊙ Criar um ambiente propício à novas formas de pensar e agir;
- ⊙ Viabilizar recursos (humanos e econômicos), junto as partes interessadas, para cumprimento das diretrizes e objetivos do LexLab;
- ⊙ Envolver partes interessadas em relações de ganha-ganha;
- ⊙ Comunicar e não só informar;
- ⊙ Promover a inovação aberta em rede.

GOVERNANÇA

Núcleo Operacional



Escritório de Projetos do LexLab e sua menor divisão organizacional. É o guardião da metodologia.

.....

Célula Tática



Atores que possuem o conhecimento e a capacidade de interpretar contextos, dados e problemas, de maneira a propor e implementar soluções inovadoras focadas em pessoas.

.....

Tróika Estratégico



Administração superior. Tem a competência, a legitimidade e os meios para cumprimento dos objetivos do LexLab.

EIXOS DA INICIATIVA

Amadurecimento da gestão analítica - gerenciamento de dados:

obtenção e tratamento de dados para identificar acontecimentos relevantes para prestação dos serviços, bem como a compreensão das suas causas, previsão de eventos futuros e estabelecimento de ações preventivas.

Aumento da produtividade:

simplificação e automação de procedimentos e serviços, tendo por objetivo torná-los escaláveis (comoditizar).

Desenvolvimento de soluções inovadoras:

utilização do *design thinking* para identificar as necessidades dos clientes, de maneira a se focar em soluções de impacto.

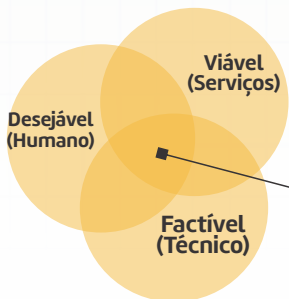
O QUE É DESIGN THINKING?

Design Thinking utiliza métodos dos designers, como empatia e experimentação, para alcançar soluções inovadoras.

POR QUE DESIGN THINKING?

Pensar como um designer pode transformar a maneira como organizações desenvolvem produtos, serviços, processos e estratégias. Essa abordagem integra o que é desejável do ponto de vista humano com o que é tecnologicamente factível e economicamente viável. Também permite que pessoas que não são treinadas como designers usem

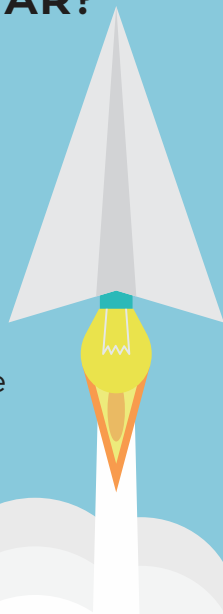
ferramentas criativas para resolver um grande conjunto de desafios.



→ **INOVAÇÃO**

POR QUE INOVAR?

A Procuradoria-Geral do Estado objetiva estruturar processos de inovação em razão da necessidade de evolução e melhoria de seus serviços, considerando o desafiador cenário de transformações econômicas e sociais baseadas em novas tecnologias de informação e comunicação exponenciais.



 **IDEIA
IMPLEMENTAÇÃO
RESULTADOS**

 **INOVAÇÃO**



PGE

**PROCURADORIA-GERAL
DO ESTADO DO ACRE**